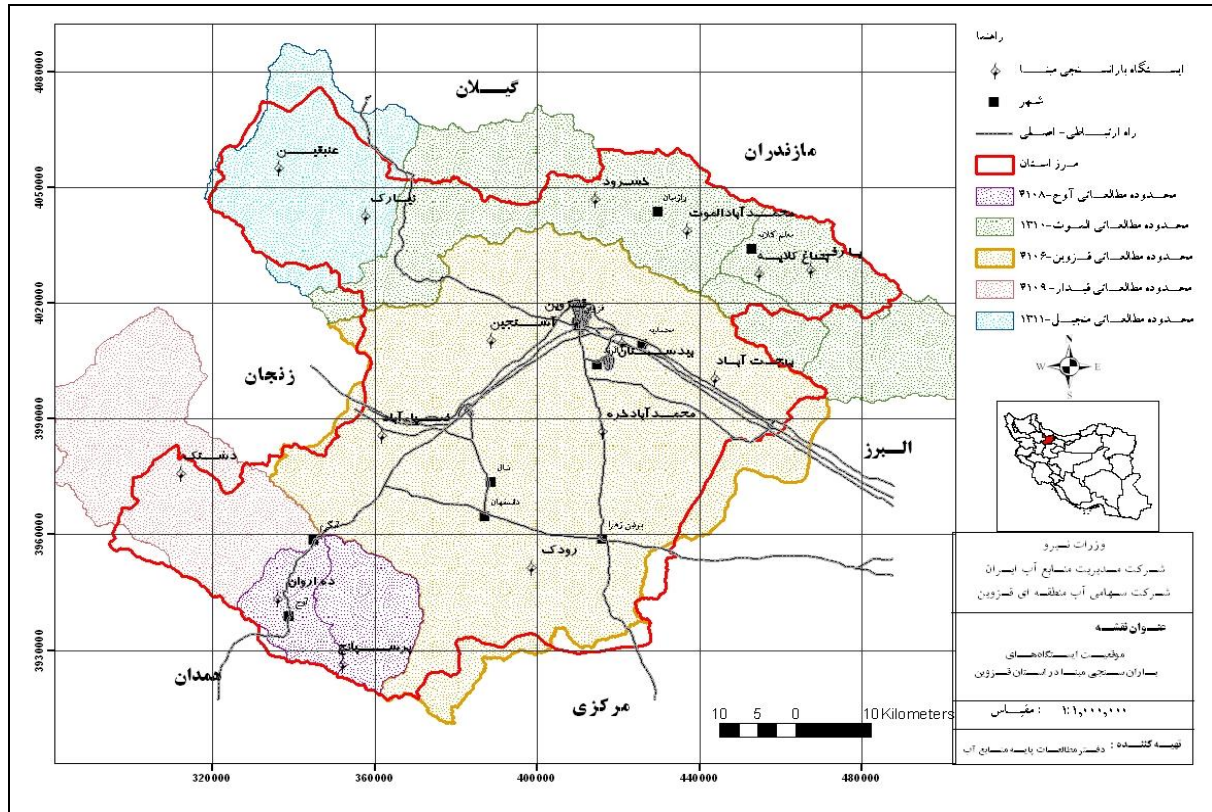


## دفتر مطالعات پایه منابع آب

گزارش بارندگی تجمعی ایستگاههای مبنای استانی به تفکیک محدوده های مطالعاتی شرکت آب

منطقه ای قزوین از ابتدای سال آبی تا ساعت ۶:۳۰ صبح مورخ ۳۰/۱۰/۹۸



گزارش بارندگی تجمعی محدوده های مطالعاتی و حوزه های آبریز استان قزوین از ابتدای سال آبی تا ساعت ۶:۳۰ مورخ ۳۰ دی ۱۳۹۸								
ردیف	نام محدوده مطالعاتی	متوسط درازمدت (میلیمتر)	سال آبی قبل ۹۷-۹۸ (میلیمتر)	سال آبی جاری ۹۸-۹۹ (میلیمتر)	تغییرات نسبت به درازمدت		تغییرات نسبت به سال قبل	
					مقدار (میلیمتر)	درصد	مقدار (میلیمتر)	درصد
۱	الموت- طالقان	145.4	209.6	169.8	24.4	16.8	-39.8	-19.0
۲	آوج	148.1	208.9	200.1	52.0	35.1	-8.8	-4.2
۳	طارم - منجیل	132.3	153.9	216.5	84.2	63.6	62.6	40.7
۴	قزوین	109.7	185.9	143.6	33.9	30.9	-42.3	-22.8
۵	قیدار	123.0	221.5	184.7	61.7	50.2	-36.8	-16.6
<b>محدوده کل استان</b>		<b>122.3</b>	<b>191.3</b>	<b>162.8</b>	<b>40.5</b>	<b>33.1</b>	<b>-28.5</b>	<b>-14.9</b>
گزارش بارندگی تجمعی حوزه های آبریز اصلی استان قزوین								
حوزه آبریز دریاچه نمک		115.1	191.9	153.7	38.6	33.5	-38.1	-19.9
حوزه آبریز سفیدرود بزرگ		140.8	189.9	186.3	45.5	32.3	-3.7	-1.9
متوسط بارندگی استان قزوین در ۲۴ ساعت گذشته ۶,۹ میلیمتر بوده است.								

## آمار بارش روزانه ایستگاههای بارانسنجی مینا و منتخب در استان قزوین تا ساعت ۰۶:۳۰ صبح تاریخ ۳۰ دی ۱۳۹۸

بارندگی سالیانه		تغییرات نسبت به				بارش تجمعی تا امروز (mm)			بارش ۲۴ ساعت گذشته					روز	ماه	محدوده مطالعاتی	ایستگاه
		متوسط درازمدت		سال آبی قبل		تجمعی تا امروز متوسط درازمدت	تجمعی تا امروز سال آبی قبل ۹۸-۹۷	تجمعی تا امروز سال آبی جاری ۹۸-۹۹	جمع ۲۴ ساعت گذشته	ارتفاع برف و روزهای برفی	۱۸:۳۰ عصر دیروز تا ۶:۳۰ صبح امروز (mm)	ارتفاع برف و روزهای برفی	۶:۳۰ صبح دیروز تا ۱۸:۳۰ عصر دیروز (mm)				
متوسط درازمدت (mm)	سال آبی قبل (mm)	درصد %	مقدار (mm)	درصد %	مقدار (mm)												
556.5	531.0	-4.4	-8.4	-17.4	-38.5	190.9	221.0	182.5	8.0	*	2.0	*	6.0	30	دی	الموت - طالقان	یارقی
400.3	452.5	-12.4	-17.9	-39.3	-81.6	143.8	207.5	125.9	8.0	2.0	1.0	7.0	7.0	30	دی	الموت - طالقان	باغ کلایه
346.1	391.0	15.2	20.9	-30.6	-70.0	138.1	229.0	159.0	19.0	2.0	4.0	15.0	15.0	30	دی	الموت - طالقان	محمد آباد الموت
395.3	342.5	5.0	7.4	-27.1	-58.5	149.6	215.5	157.0	10.0	*	4.0	*	6.0	30	دی	الموت - طالقان	خسروود
271.2	314.0	39.1	41.1	-27.4	-55.0	104.9	201.0	146.0	8.0	*	1.0	*	7.0	30	دی	قزوین	بهجت آباد
303.9	336.5	-3.6	-4.4	-40.1	-78.5	121.9	196.0	117.5	10.0		0.0	*	10.0	30	دی	قزوین	بیدستان
324.5	306.4	11.2	14.2	-38.5	-88.1	126.7	229.0	140.9	7.0		0.0	5.0	7.0	30	دی	قزوین	کمپ مسکوتی
328.0	268.0	23.3	30.0	-25.2	-53.5	129.0	212.5	159.0	1.0		0.0	*	1.0	30	دی	قزوین	آشتجین
251.7	222.5	25.6	25.2	-28.6	-49.5	98.3	173.0	123.5	11.0		0.0	*	11.0	30	دی	قزوین	محمد آباد خره
227.1	223.5	76.4	65.6	4.1	6.0	85.9	145.5	151.5	3.0		0.0	*	3.0	30	دی	قزوین	رودک
277.7	264.5	22.7	24.5	-32.4	-63.5	108.0	196.0	132.5	5.5	*	0.5	*	5.0	30	دی	قزوین	ضیاءآباد
364.4	386.0	52.8	73.1	-3.0	-6.5	138.4	218.0	211.5	8.0	3.0	2.0	8.0	6.0	30	دی	أوج	ده اروان
429.3	427.0	19.8	31.3	-5.5	-11.0	157.7	200.0	189.0	10.0	*	4.0	*	6.0	30	دی	أوج	پرسیاتج
314.1	361.0	48.3	55.0	-24.4	-54.5	114.0	223.5	169.0	10.0	2.0	3.0	5.0	7.0	30	دی	قیدار	دشتک
362.8	363.0	49.1	71.3	53.5	75.5	145.2	141.0	216.5	5.0		0.0	*	5.0	30	دی	طارم- منجیل	عقیقین
308.5	296.0	91.0	103.2	25.1	43.5	113.3	173.0	216.5	1.5		0.0	*	1.5	30	دی	طارم- منجیل	تیارک

گزارش بارندگی تجمعی به تفکیک شهرستانهای استان قزوین از ابتدای سال آبی تا ساعت ۰۶:۳۰ صبح تاریخ ۳۰ دی ۱۳۹۸

ردیف	نام شهرستان	متوسط درازمدت (میلیمتر)	سال آبی قبل ۹۷-۹۸ (میلیمتر)	سال آبی جاری ۹۸-۹۹ (میلیمتر)	تغییرات نسبت به درازمدت		تغییرات نسبت به سال قبل	
					مقدار (میلیمتر)	درصد	مقدار (میلیمتر)	درصد
۱	قزوین	138.1	194.2	176.3	38.2	27.7	-17.9	-9.2
۲	تاکستان	114.2	199.2	145.5	31.3	27.4	-53.7	-27.0
۳	بویین زهرا	91.5	156.8	142.5	51.0	55.7	-14.3	-9.1
۴	آبیک	105.4	194.8	139.4	34.0	32.3	-55.4	-28.4
۵	آوج	135.9	211.6	190.8	54.9	40.4	-20.8	-9.8
۶	البرز	122.4	196.3	121.2	-1.2	-1.0	-75.1	-38.3
محدوده کل استان		122.3	191.3	162.8	40.5	33.1	-28.5	-14.9